

「未来家」通信

MIRAIE (みらいえ)

「住まいの新しいカタチ」を考えよう！



第41号



(株)ホームベース 〒690-0045松江市乃白町395-3 ■(建)/島根県知事許可(般-5)第9657号 ■一級建築士事務所島根県知事第(1)10781号 ■(宅)/島根県知事(1)第1395号

住むほどに育つ、本棚のある家。

完成見学会

3日連続開催！

UA値
外皮平均熱貫流率
0.34 W/m²K

C値
相当隙間面積
0.21 cm²/m²



圧倒的収納力！これが大容量の答え。
その秘密をぜひ現地で体感してください。



- ・本好き必見。壁一面の大容量本棚
- ・玄関から始まる快適収納。大容量シューズクローク
- ・衣替え不要。家族みんなの衣類をすっきり整理、広々ウォークインクローゼット
- ・未来基準の高断熱・省エネ性能。快適さと環境配慮を両立

※画像はイメージです

開催日 2026.1.10(土)/11(日)/12(月)

完全予約制

※その他の日程をご希望の方は、お気軽にご連絡ください。

開催場所 松江市西浜佐陀町（詳しい住所は追ってご連絡致します。）

問合せ先 0852-61-8922（9時～18時）

Web予約➡

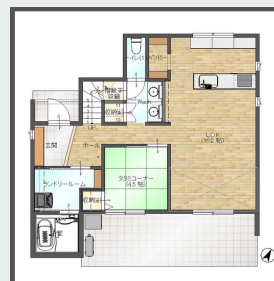


LIXIL 住宅研究所
フィアスホーム

新築
建売住宅

安心と快適な
自分らしい暮らし
ここから始まる

4LDK × 31.35坪



- ✓高気密 ✓高断熱 ✓パッシブデザイン ✓ZEH住宅
- ✓太陽光発電 ✓トリプルサッシ ✓ファミロック

予約制
内覧会
受付中

周辺環境
西野小学校…………約1.2km
斐川西中学校…………約2.5km
直江駅…………約1.6km
コンビニ…………約650m
スーパー…………約750m

■所在地:出雲市斐川町神水2769-12 ■種別:新築一戸建住宅 ■構造:木造2階建て ■間取り:4LDK ■建築年数:2025年6月
■建築面積:69.05㎡ ■延床面積:103.66㎡ (31.35坪) ■土地面積:186.77㎡ (56.49坪) ■建蔽率:60% ■容積率:200%
■接道状況:南側幅員7.8mの公道 ■駐車場:有(料金込み) ■沿線交通:直江駅まで約1.6km
■土地権利:所有権 ■地目:宅地 ■都市計画:市街化区域 ■用途地域:第一種住居地域 ■引渡し:相談 ■取引形態:売主

販売
価格

3,980 万円 (税込)

※土地価格含む

ご返済プラン

借入金額 3,980 万円の場合

ボーナス
払いなし
頭金0万円

月々 106,378 円

※山陰合同銀行変動金利型住宅ローン返済シミュレーション（2025年8月1日現在）
借入期間40年 1.30%変動金利型：TIBOR指標 優遇金利0.20%適用の場合金利が借入れ
期間を通じて変更がないものと仮定して算出しております。
あくまでも資金計画の目安としてご利用下さい。



出雲市
斐川町

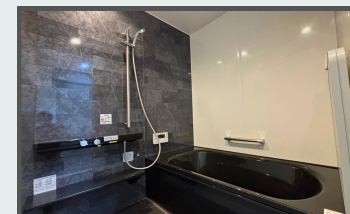
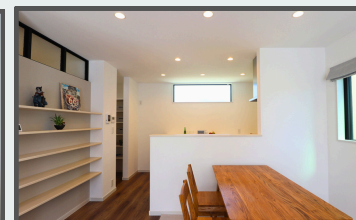
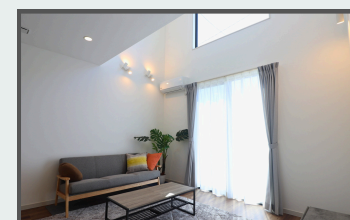
ZEH仕様

UA値
外皮平均熱貫流率
0.41 W/m²K

C値
相当隙間面積
0.4 cm²/m²

太陽光発電
5.5 kW
搭載

一次エネルギー
削減率
122 %



家族のライフスタイルに合わせた快適な暮らしを。
変則勤務も安心の快適な住環境へ。



LIXIL 住宅研究所
フィアスホーム



【お引渡し報告】

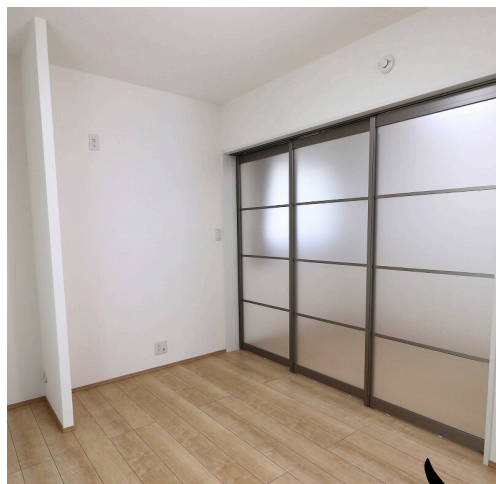
「新しい暮らしの第一歩をお届けしました」

市街地のマンション暮らしから、地元へ帰られた
施主様。

生活動線がシンプルで、毎日の暮らしが快適に。
窓から差し込む光や、季節の風を感じながら、
心地よい時間を過ごせます。



3枚のスライドパネルを開け放つと、仕切りが消えて大きな一間に。来客時には広々とした空間でおもてなしができ、普段は閉じて落ち着いた個室として使えます。
暮らしのシーンに合わせて空間を自由に変えられる柔軟さがこの建具の大きな魅力です。



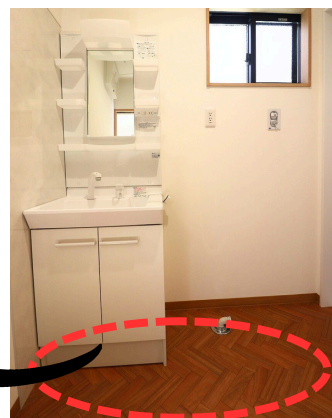
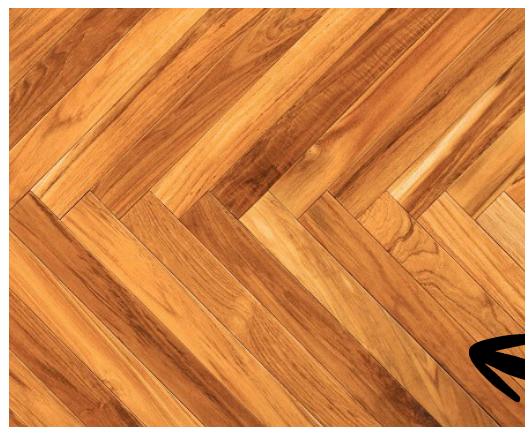
人
気
の
ス
ラ
イ
ド
パ
ネ
ル
建
具
を
採
用。
暮
ら
し
に
合
わ
せ
て
空
間
を
自
在
に
ア
レ
ン
ジ



洗面所の床材はヘリンボーンという、近年とても人気が高まっている床材デザインです。
特にリノベーションや新築住宅で「おしゃれ」「高級感」「個性」を演出するために採用
されるケースが増えています。一般的なフローリングよりも模様が強調され、空間にリズ
ムや奥行きを与えるデザインです。



床にリズムを刻む、
ヘリンボーン



大工のシンちゃん カンちゃんのつぶやき



シンちゃん：カンちゃんからもらった手作りこんにやくマジうま
かったわ。一級品だったよ。

カンちゃん：皆さんにも褒めてもらって、うちの母親もよろこん
でました。

シンちゃん：カンちゃんのお母さんが作られる料理はどれもうま
くて、毎日美味しいもの食べられて幸せだがね。
ハムや猪肉の甘辛しょうが煮もうまかったな～。

カンちゃん：今度うちにご招待しますよ！

シンちゃん：いいの？ 泊まらせてくれる？

カンちゃん：もちろん！その代わりに奥出雲の一級品のお酒を
持参してくださいね。ちなみに僕はビール派なので
ビールもお願いします。



暮らしのレシピ

冬の根菜を
おいしくいただく



冬の定番、滋味豊かな根菜で寒さに負けない体作りを。
魚と合わせたソテー、ミネストローネの2品をご紹介します。

塩サバと根菜のソテー

▼材料(2人分)

塩さば(切身)―2枚 れんこん―80g
にんじん―60g ポン酢―大さじ2
オリーブオイル―大さじ2

【下準備】塩さばは骨を取り除き、一口大にカットする。れんこんは皮をむいて厚さ1cmの半月切りに。にんじんは皮をむいて乱切りにする。

①フライパンにオリーブオイルを半量入れ、中火で塩サバをソテーする。こんがり焼き色がついたらいったん取り出す。

②フライパンに残りのオリーブオイルを加え、中火で根菜を炒める。

③②に火が通ったら①を戻し、ポン酢を加えて手早く炒め合わせる。よく絡んだら出来上がり。

根菜のミネストローネ

▼材料(2人分)

ごぼう―¼本 れんこん―50g
大根―100g にんじん―½本
玉ねぎ―½個 ベーコン―2枚
水―300cc トマト缶―½個
固形ブイヨン―1個 塩・こしょう―適量
オリーブオイル―大さじ1

【下準備】ベーコンは5mm幅にカット。ごぼうは薄皮をこそげ落とし、1cmの輪切りにする。れんこん、大根、にんじん、玉ねぎは皮をむいて1cm角にカット。

①鍋にオリーブオイルを熱し、ベーコンと玉ねぎを加えて中火で炒める。さらに根菜をすべて加え、全体がしんなりするまで炒める。

②①に水、トマト缶と固形ブイヨンを加えて沸騰させ、10分煮込む。

③塩・こしょうで味を調えて出来上がり。

暮らしのヒント

寒さがペットの大敵な理由

空気の乾燥、ウイルス……、体調不良の原因は人とよく似ています

気温の下がる冬、体温の維持にはより多くのエネルギーが必要です。このため動物も人のように疲れやすくなります。寒さから水を飲む頻度が減れば、膀胱炎や尿石症の原因に。ウイルスに感染しやすいのもこの季節。愛するペットの健康のために、住まいを適温に保つことは非常に重要なことなのです。



暮らしのフンポイント

蛍光灯の製造は2027年末で終了です

計画的にLED照明への切り替えを進めましょう

国際的な条約の取り決めにより、2026年以降、段階的に蛍光灯の生産・輸出入が廃止されます。今お使いの蛍光灯が切れてしまったら、次はLED照明への切り替えが必要です。電球形蛍光灯は基本的にそのままLED電球に差し替えれば問題ありませんが、環形や直管形の蛍光灯は工事が必要な場合もあります。突然あわてないために、今から確認して備えましょう。

【編集後記】

今年も一年間、チラシをご覧いただきありがとうございました！皆さまの応援に支えられて、楽しく活動することができました。来年もワクワクする情報をお届けしますので、ぜひご期待ください。

(記：AB)



LIXIL住宅研究所FC加盟店

フィアスホーム松江店

〒690-0045島根県松江市乃白町395-3

Tel 0852-61-8922

(株)ホームベース ■(建)/島根県知事許可(般-5)第9657号 ■一級建築士事務所島根県知事第(1)10781号 ■(宅)/島根県知事(1)第1395号

